

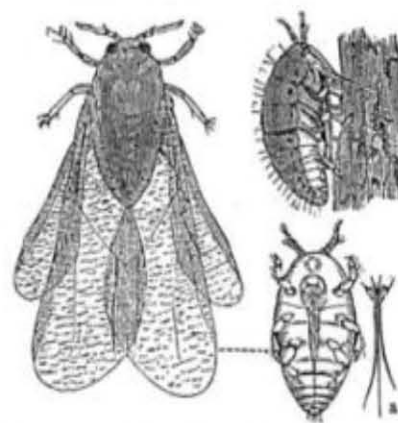
Les maladies de la vigne.

Phylloxéra.

Le phylloxéra est provoqué par une sorte de puceron venu d'Amérique et dont la chenille s'attaque aux feuilles et aux racines de la vigne. Son développement fit des dégâts considérables aboutissant à la mort du cep. Sur la Côte Roannaise, il est apparu à la fin du 19^{ème} siècle mais ne provoqua pas de grosses pertes contrairement à l'ensemble du vignoble français. Pour combattre ce fléau, l'échaudage fut pratiqué : il consistait à pulvériser sur les ceps de l'eau chaude chauffée dans de grandes bouilloires appelées échaudeuses. Les vigneronns essayèrent aussi l'injection de sulfure de carbone au pied de chaque cep à l'aide d'une grande seringue appelée le pal. Mais rien n'y fit. Finalement, c'est en découvrant un porte-greffe américain résistant aux dégâts causés par l'insecte que cette terrible maladie fut vaincue.



Raisins atteints



Insecte et sa larve



Le pal