

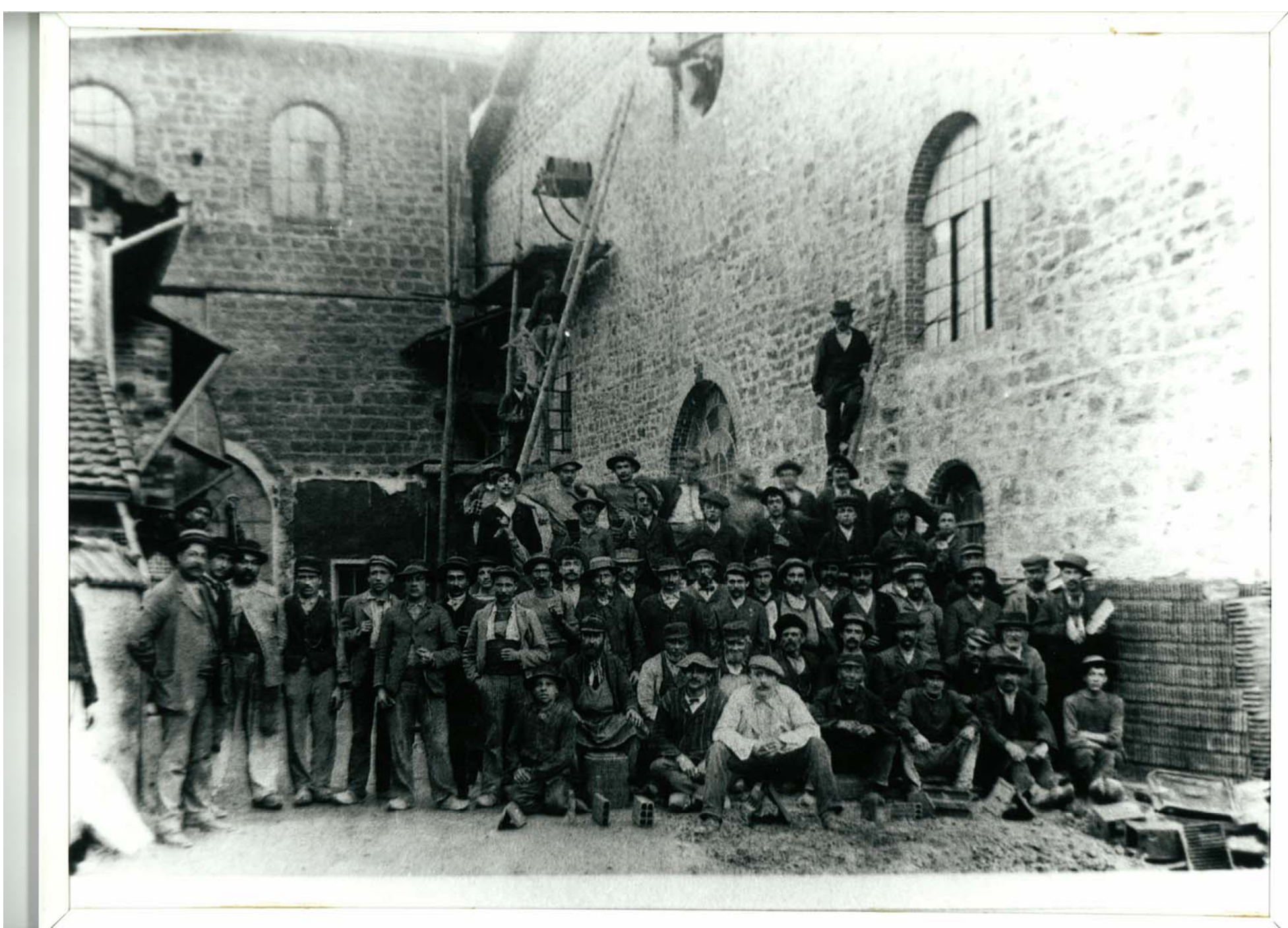


les CANCALON

maçons de la Creuse

tuiliers de Roanne

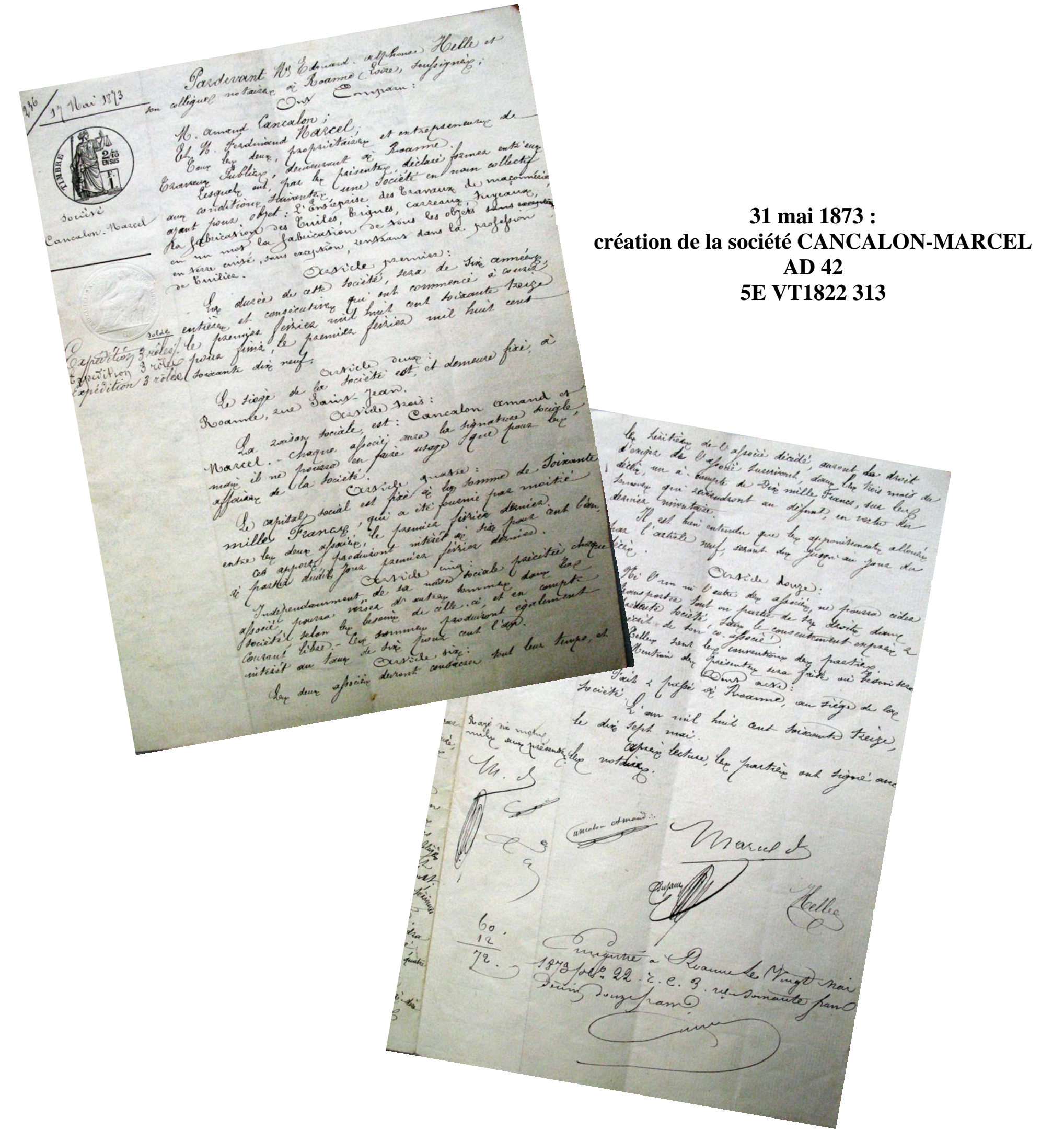
Personnel de la tuilerie de Mably (42)



Jean
 * ca 1703 St Yrieix la Montagne (23)
 + 23 octobre 1778 St Yrieix la Montagne (23)
 X(1) ? à St Yrieix la Montagne (23)
Jacquette PENAUD

Gabriel
 * ca 1734 St Yrieix la Montagne (23)
 + 10 thermidor an 6 St Yrieix la Montagne (23)
Maçon
 X 22 février 1751 St Yrieix la Montagne (23)
Gilberte MANGON

Yriex
 * 10 septembre 1771 St Yrieix la Montagne (23)
 + après septembre 1842 Roanne (42) ?
Maçon
 X 4 février 1793 Vallières (23)
Marie JANDON



Amand
 * 15 frimaire an 04 Vallières (23)
 + > 1846 Mably (42) ?
Maçon, entrepreneur de travaux publics
 X (1) 3 mai 1814 Vallières (23)
Magdelaine MICON

Jean
 * 16 vendémiaire an 08 Vallières (23)
 + 30 mai 1859 Roanne (42)
Maçon, entrepreneur de travaux publics
 X 17 février 1824 Vallières (23)
Françoise DEMICHEL

François
 * 10 janvier 1807 Vallières (23)
 + 12 janvier 1868 Roanne (42)
Maçon, entrepreneur de travaux publics
 X 17 février 1830 St Marc à Loubaud (23)
Françoise RIGONNET

Yriex ou Henri
 * 9 novembre 1820 Roanne (42)
 + 10 octobre 1899 Roanne (42)
Entrepreneur de travaux publics
 X 25 novembre 1846 Roanne (42)
Catherine BECQ

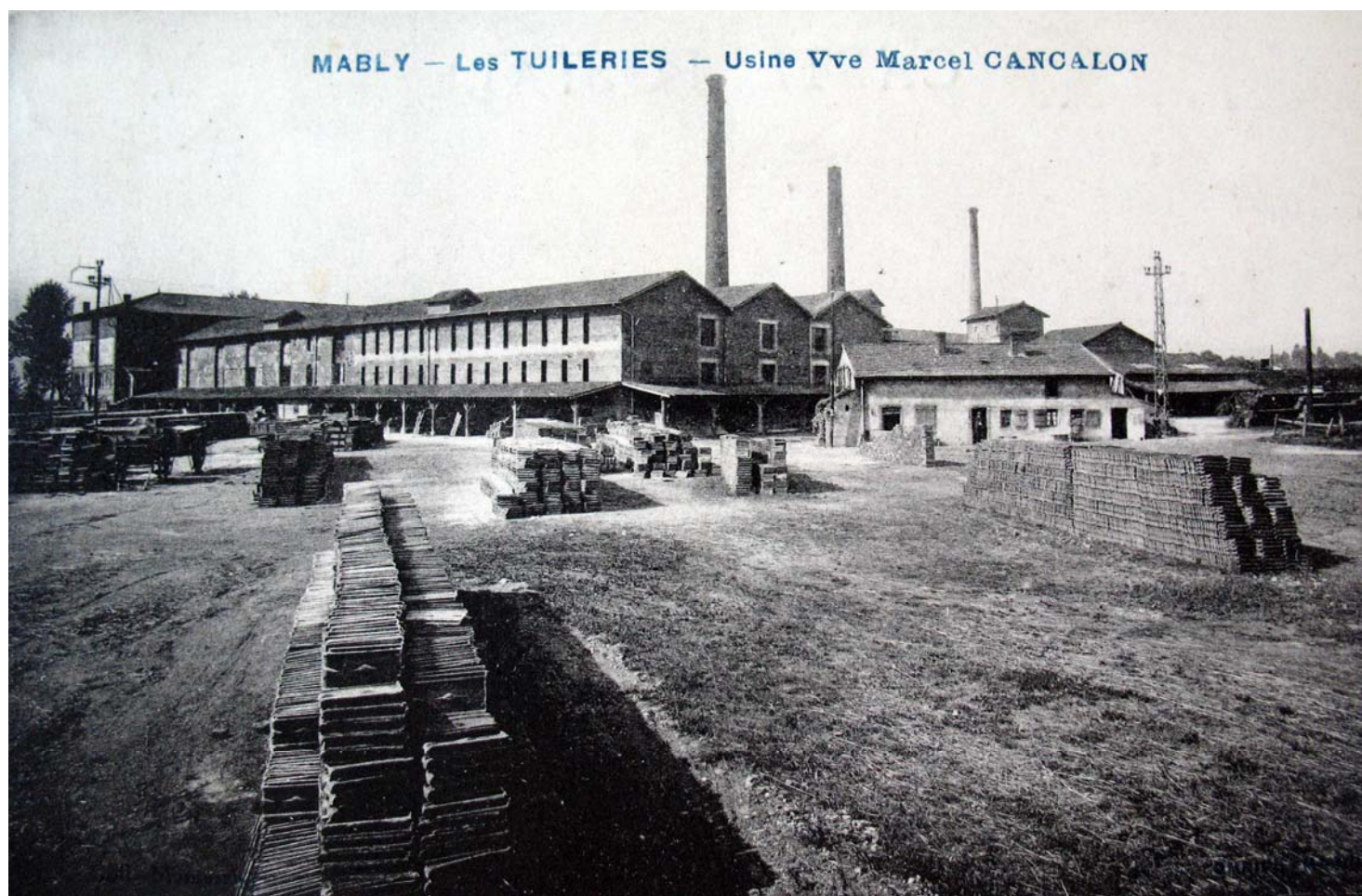
Documents aimablement fournis par le service
des archives municipales de Roanne et la mairie
de Mably.

Amand
 * 8 avril 1833 Roanne (42)
 + 18 avril 1891 Mably (42)
Entrepreneur de travaux publics
 X (1) 18 février 1852 Roanne (42)
Denise FAVIER

Geneviève
 * 1^{er} mars 1840 Roanne (42)
 + 1928
 CM 14 septembre 1862 Me DUMONT
Jean Ferdinand MARCEL
Industriel

8
GRANDES TUILERIES
 MÉCANIQUES ET PERFECTIONNÉES
 DE
CANCALON AMAND ET HENRI NEVEU
 ENTREPRENEURS, Rue Saint-Jean,
 ROANNE (Loire)
PRODUITS CÉRAMIQUES
 Plusieurs systèmes de Couvertures en tuiles brevetées S. G. D. G. vernies de
diverses couleurs et non vernies.
 Planchers et Galandages en briques creuses.
 POTERIE DE BATIMENTS.
Ornements divers de toitures.
 Lattes ou Liteaux pour toitures.
Ciment hydraulique.
 CHEMINÉES, TÊTES, MITRES, BOISSEAUX ET LANTERNES.
CARREAUX MÉCANIQUES
 de diverses formes et diverses couleurs.
 TUYAUX DE DRAINAGE, DE CHEMINÉES ET CONDUITES D'EAUX.
Tabatières. Chassis.
 Fatières et arçets simples et à ornements.
 Poutres évier, Tuiles de rives, Larmes, Reous.
RIGILES OU CANIVEAUX

Ernestine
 * 1870 Roanne (42) ?
 + 1915
 X Ca 1898
Pierre ESPINOS



Collection Médiathèque de Roanne

Tuileries créées en 1929
au bord de la Nationale 7
MABLY (42)

